



**Die Labore der Abteilung für Affektive
Neurowissenschaft und Psychophysiologie
im psychologischen Institut**



Die Abteilung verfügt über **zwei Labore**: Ein **Labor für Studien am PC** und ein **Labor für EEG- & Eyetrackingstudien**. Die beiden Labore befinden sich im **Georg-Elias-Müller-Institut (GEMI)** für Psychologie in der **Goßlerstraße 14** direkt beim Hauptcampus (gleich links neben der Mensa am Turm):



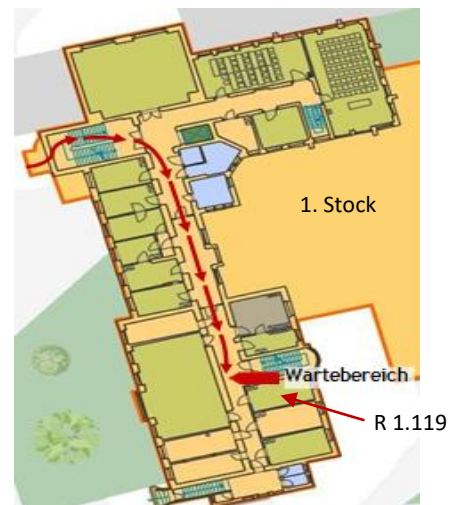
Wegbeschreibung im Gebäude:

Labor für Studien am PC R 1.119:



Durch den Haupteingang kommend die Treppe hoch in das erste Obergeschoss und dort zunächst durch die Glastür.

Dahinter dem Gang nach rechts folgen und durch zwei weitere Glastüren hindurch bis zum ausgeschilderten Wartebereich. Dort können Sie sich setzen und werden von unserer Versuchsleitung dort abgeholt.



Labor für EEG & Eyetracking R 2.123:



Durch den Haupteingang kommend die Treppe hoch in das zweite Obergeschoss und dort zunächst durch die Glastür.

Dahinter dem Gang geradeaus durch eine weitere Glastür hindurch folgen. Sofort die erste Tür links zwischen den beiden Glastüren ist unser EEG Labor. Dort können Sie einfach zum vereinbarten Termin klopfen.

